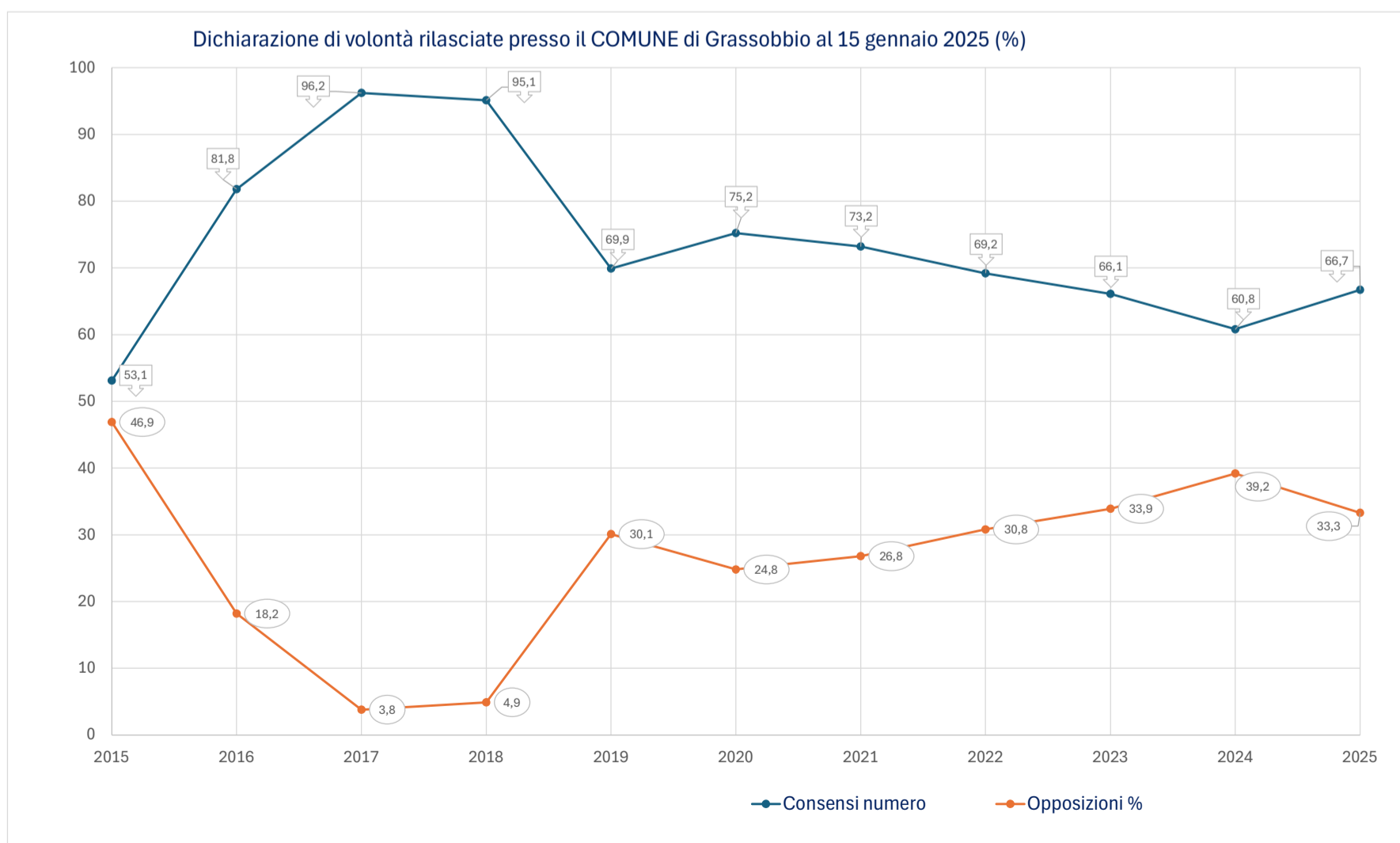
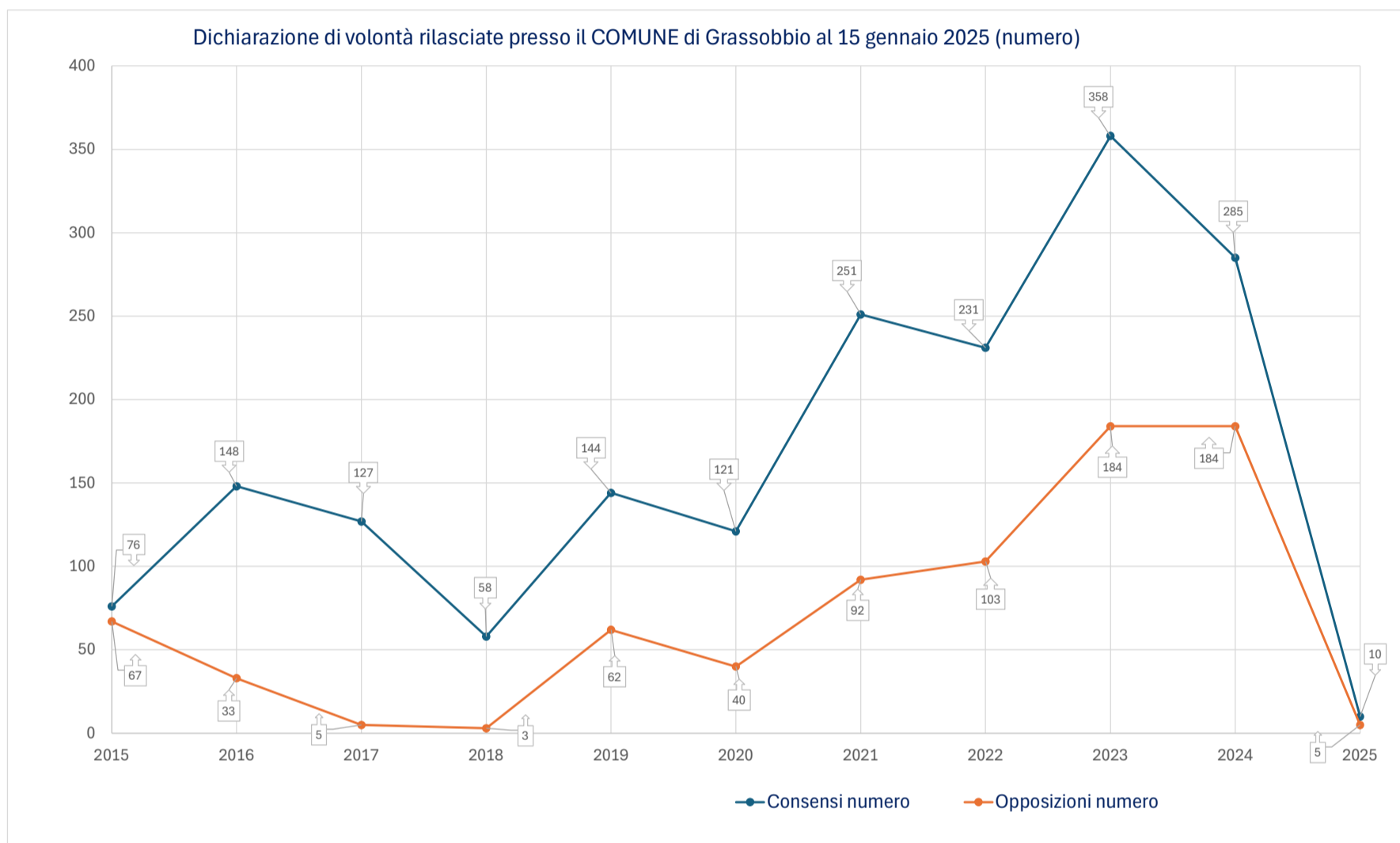


Dichiarazione di volontà rilasciate presso il comune nella Regione LOMBARDIA Provincia : BERGAMO
Comune : GRASSOBBIO

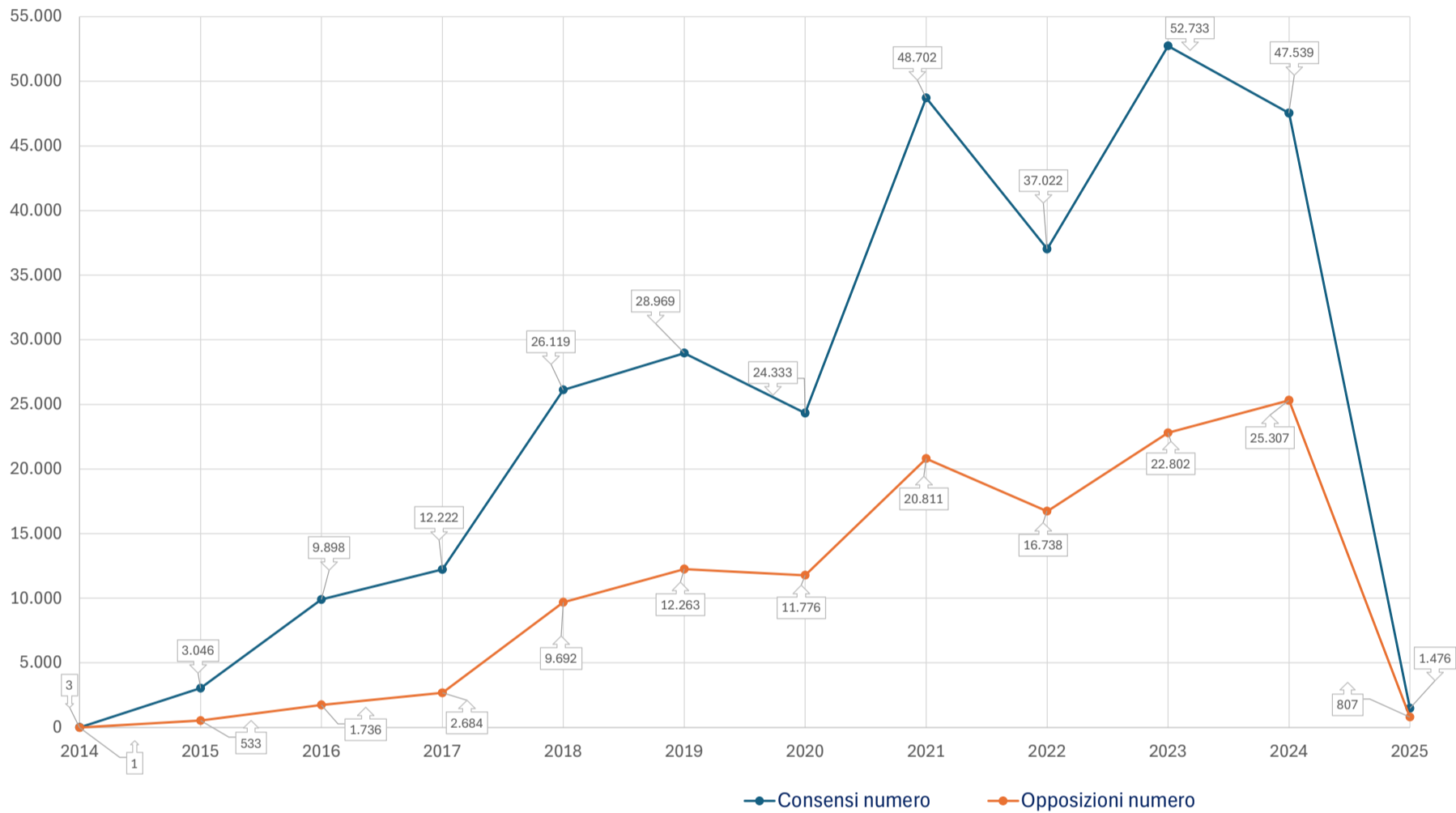
Anno	Consensi numero	Consensi %	Opposizioni numero	Opposizioni %	Totale
2015	76	53,1	67	46,9	143
2016	148	81,8	33	18,2	181
2017	127	96,2	5	3,8	132
2018	58	95,1	3	4,9	61
2019	144	69,9	62	30,1	206
2020	121	75,2	40	24,8	161
2021	251	73,2	92	26,8	343
2022	231	69,2	103	30,8	334
2023	358	66,1	184	33,9	542
2024	285	60,8	184	39,2	469
2025	10	66,7	5	33,3	15
totale	1.809	69,9	778	30,1	2.587



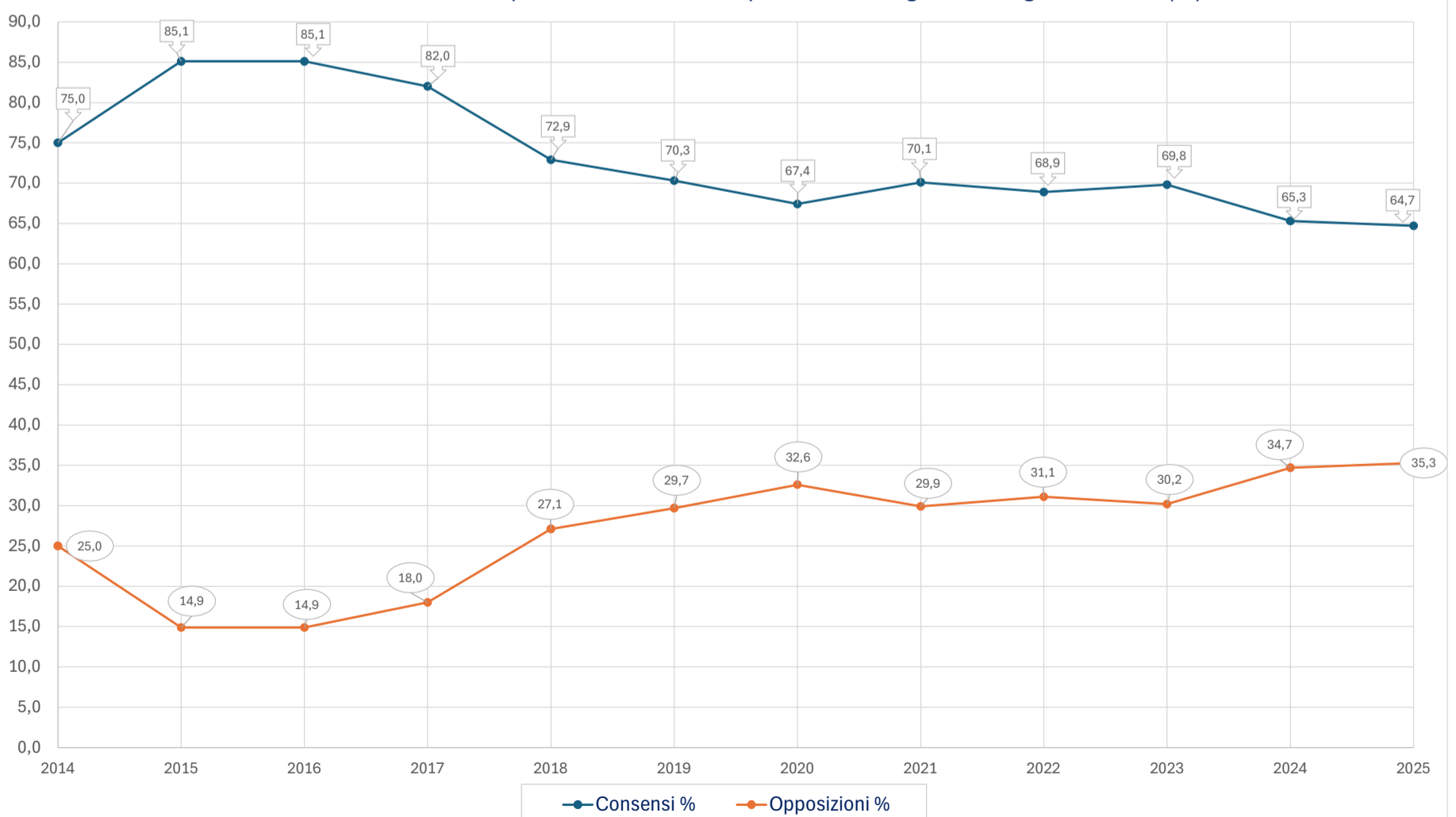
Dichiarazione di volontà rilasciate presso il comune nella Regione LOMBARDIA Provincia : BERGAMO

Anno	Consensi numero	Consensi %	Opposizioni numero	Opposizioni %	Totale
2014	3	75,0	1	25,0	4
2015	3.046	85,1	533	14,9	3.579
2016	9.898	85,1	1.736	14,9	11.634
2017	12.222	82,0	2.684	18,0	14.906
2018	26.119	72,9	9.692	27,1	35.811
2019	28.969	70,3	12.263	29,7	41.232
2020	24.333	67,4	11.776	32,6	36.109
2021	48.702	70,1	20.811	29,9	69.513
2022	37.022	68,9	16.738	31,1	53.760
2023	52.733	69,8	22.802	30,2	75.535
2024	47.539	65,3	25.307	34,7	72.846
2025	1.476	64,7	807	35,3	2.283
totale	292.062	70,0	125.150	30,0	417.212

Dichiarazione di volontà rilasciate presso i COMUNI della provincia di Bergamo al 15 gennaio 2025 (numero)

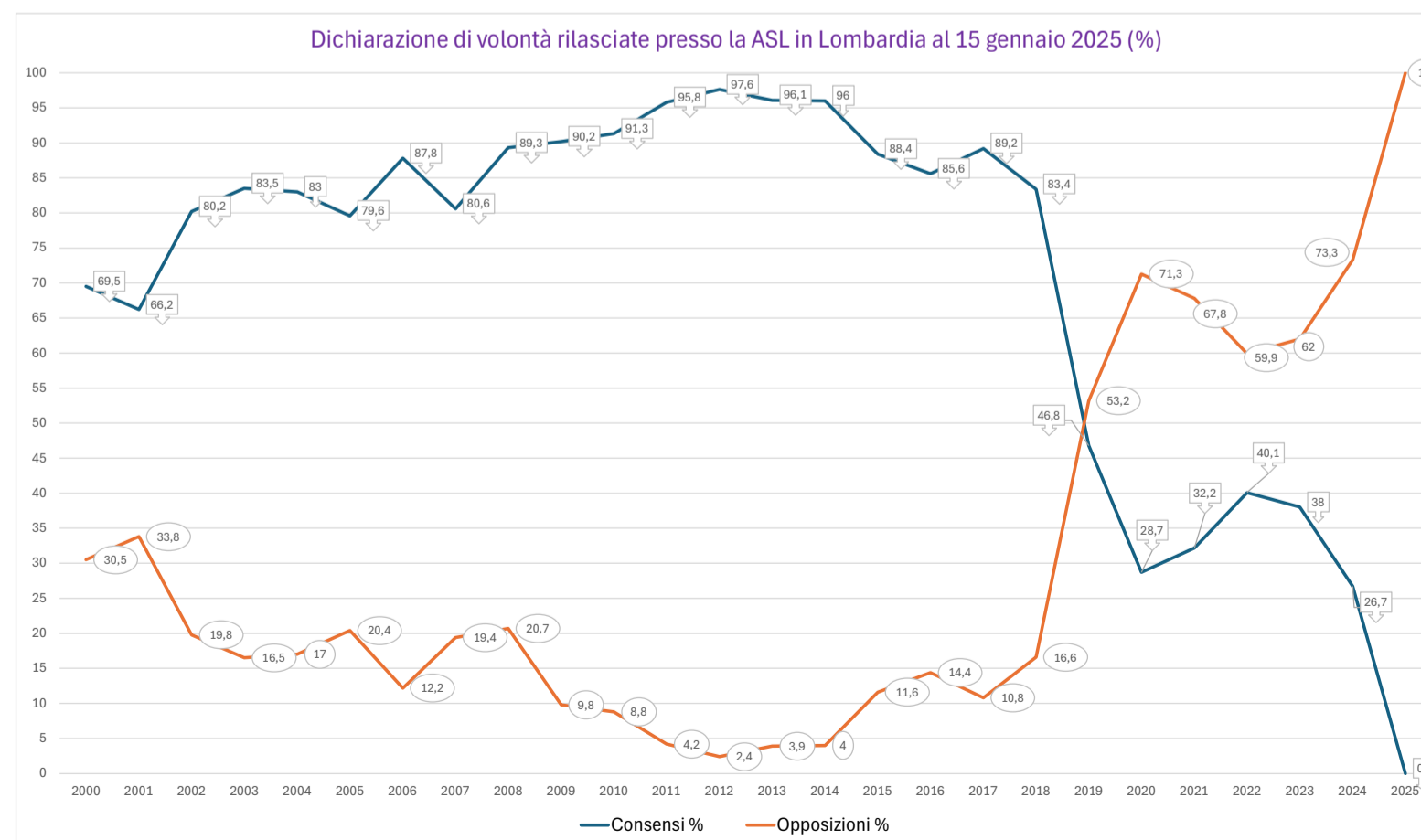
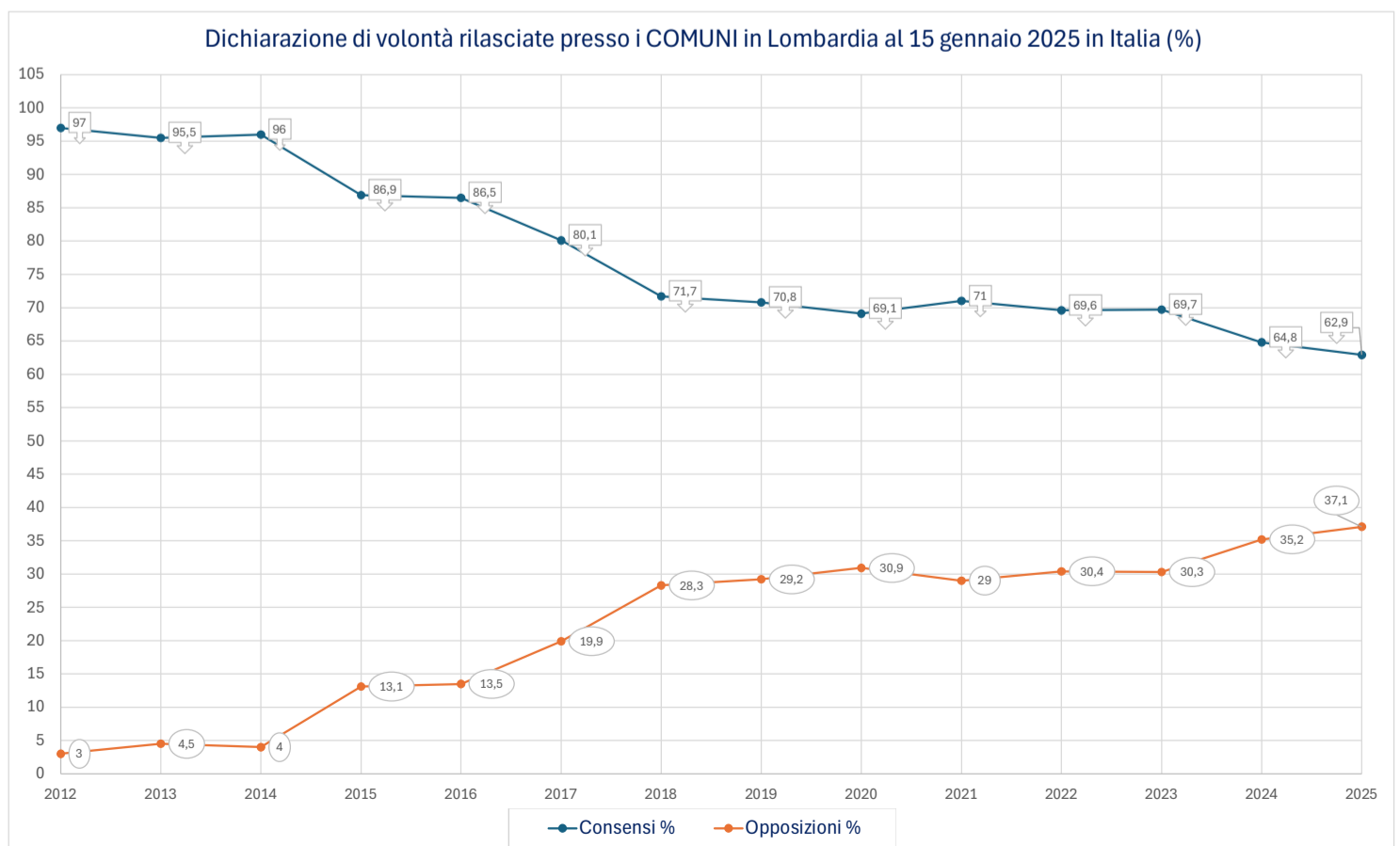
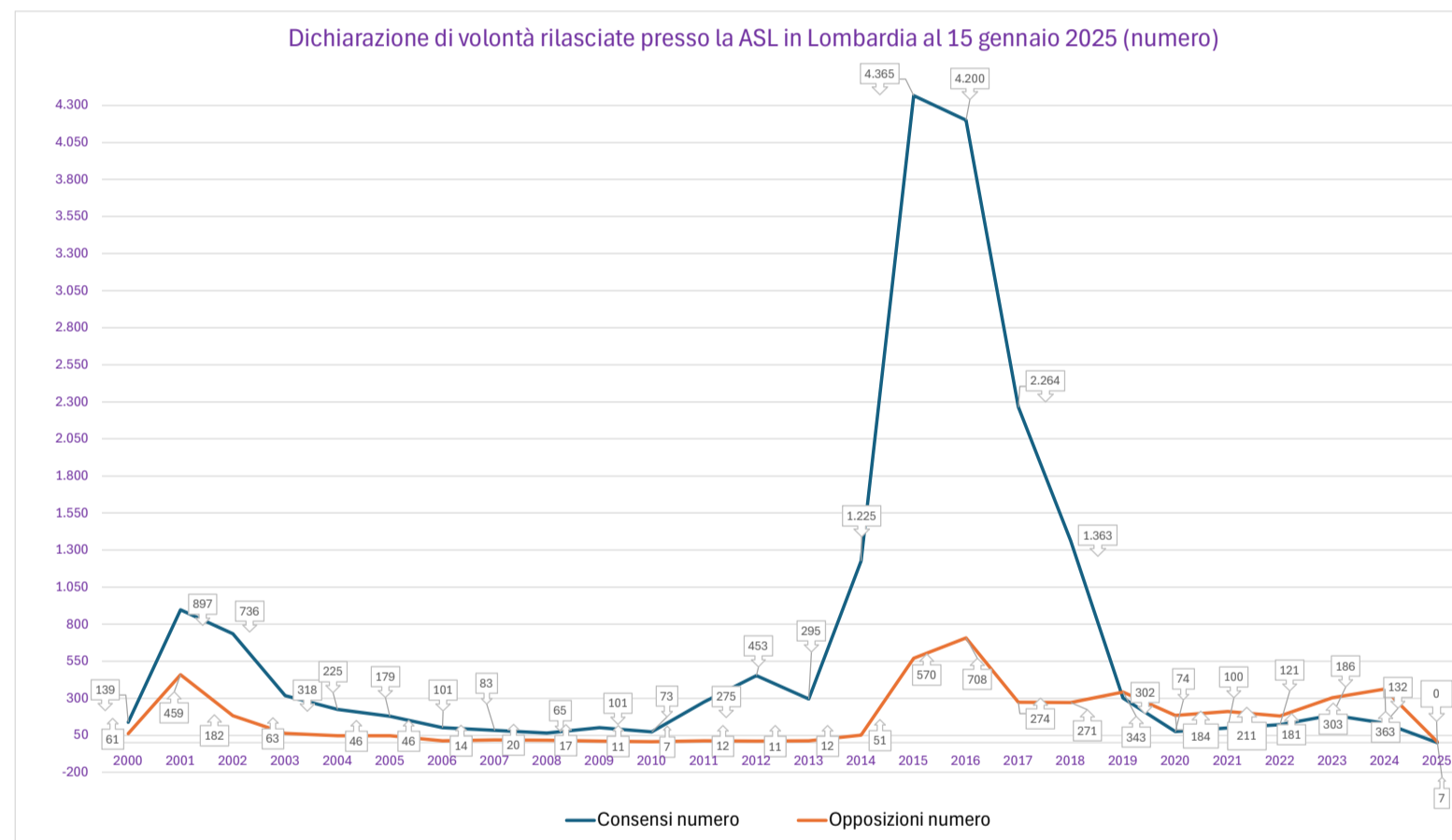
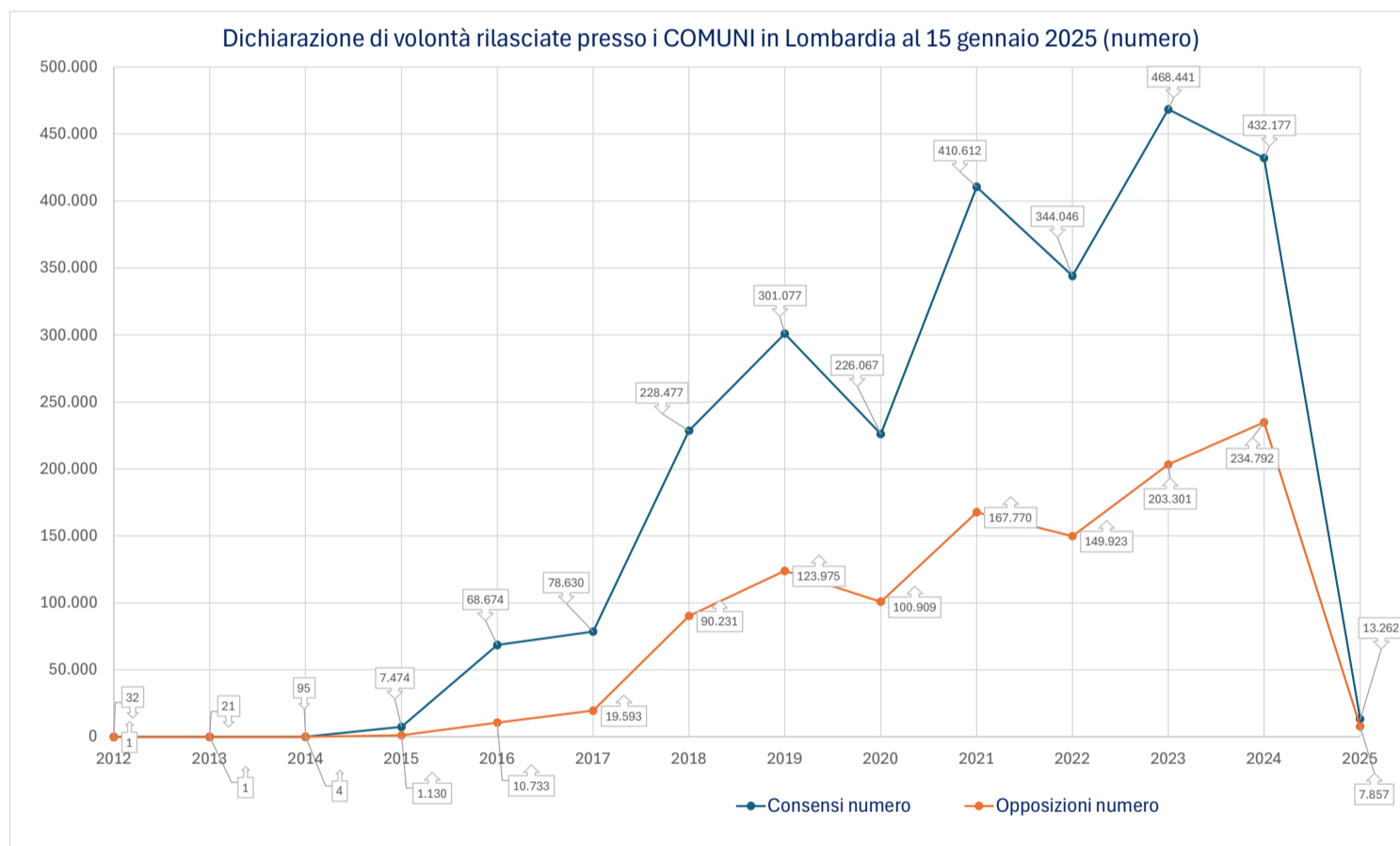


Dichiarazione di volontà rilasciate presso i COMUNI della provincia di Bergamo al 15 gennaio 2025 (%)



Dichiarazione di volontà rilasciate presso il comune nella Regione LOMBARDIA					
Anno	Consensi numero	Consensi %	Opposizioni numero	Opposizioni %	Totale
2012	32	97	1	3	33
2013	21	95,5	1	4,5	22
2014	95	96	4	4	99
2015	7.474	86,9	1.130	13,1	8.604
2016	68.674	86,5	10.733	13,5	79.407
2017	78.630	80,1	19.593	19,9	98.223
2018	228.477	71,7	90.231	28,3	318.708
2019	301.077	70,8	123.975	29,2	425.052
2020	226.067	69,1	100.909	30,9	326.976
2021	410.612	71	167.770	29	578.382
2022	344.046	69,6	149.923	30,4	493.969
2023	468.441	69,7	203.301	30,3	671.742
2024	432.177	64,8	234.792	35,2	666.969
2025	13.262	62,9	7.857	37,1	21.119
totale	2.579.085	69,9	1.110.220	30,1	3.689.305

Dichiarazione di volontà rilasciate presso la ASL nella Regione LOMBARDIA					
Anno	Consensi numero	Consensi %	Opposizioni numero	Opposizioni %	Totale
2000	139	69,5	61	30,5	200
2001	897	66,2	459	33,8	1.356
2002	736	80,2	182	19,8	918
2003	318	83,5	63	16,5	381
2004	225	83	46	17	271
2005	179	79,6	46	20,4	225
2006	101	87,8	14	12,2	115
2007	83	80,6	20	19,4	103
2008	65	89,3	17	20,7	82
2009	101	90,2	11	9,8	112
2010	73	91,3	7	8,8	80
2011	275	95,8	12	4,2	287
2012	453	97,6	11	2,4	464
2013	295	96,1	12	3,9	307
2014	1.225	96	51	4	1.276
2015	4.365	88,4	570	11,6	4.935
2016	4.200	85,6	708	14,4	4.908
2017	2.264	89,2	274	10,8	2.538
2018	1.363	83,4	271	16,6	1.634
2019	302	46,8	343	53,2	645
2020	74	28,7	184	71,3	258
2021	100	32,2	211	67,8	311
2022	121	40,1	181	59,9	302
2023	186	38	303	62	489
2024	132	26,7	363	73,3	495
2025	0	0	7	100	7
totale	18.272	80,5	4.427	19,5	22.699



Dichiarazione di volontà rilasciate presso i COMUNI in Italia al 15 gennaio 2025					
Anno	Consensi numero	Consensi %	Opposizioni numero	Opposizioni %	Totale
2012	3.804	93,4	270	6,6	4.074
2013	5.392	95,5	256	4,5	5.648
2014	13.607	89,9	1.523	10,1	15.130
2015	95.039	90,9	9.493	9,1	104.532
2016	258.777	87,1	38.223	12,9	297.000
2017	434.027	75,9	138.123	24,1	572.150
2018	1.276.869	67,5	615.894	32,5	1.892.763
2019	1.657.552	67,2	808.737	32,8	2.466.289
2020	1.255.303	66,1	644.813	33,9	1.900.116
2021	2.130.493	68,6	973.028	31,4	3.103.521
2022	1.755.015	67,8	832.712	32,2	2.587.727
2023	2.276.257	68,2	1.061.515	31,8	3.337.772
2024	2.182.303	63,1	1.274.602	36,9	3.456.905
2025	71.382	60,3	47.028	39,7	118.410
totale	13.415.820	67,5	6.446.217	32,5	19.862.037

Dichiarazione di volontà rilasciate presso la ASL in Italia al 15 gennaio 2025					
Anno	Consensi numero	Consensi %	Opposizioni numero	Opposizioni %	Totale
2000	1.691	68,4	780	31,6	2.471
2001	19.255	74,1	6.715	25,9	25.970
2002	12.077	88,2	1.614	11,8	13.691
2003	8.454	93,0	634	7,0	9.088
2004	10.312	92,8	796	7,2	11.108
2005	9.406	96,2	374	3,8	9.780
2006	9.572	96,8	314	3,2	9.886
2007	8.487	96,9	271	3,1	8.758
2008	8.828	91,7	797	8,3	9.625
2009	8.002	93,8	527	6,2	8.529
2010	7.070	94,0	451	6,0	7.521
2011	7.369	95,6	336	4,4	7.705
2012	6.247	95,3	306	4,7	6.553
2013	6.113	96,0	256	4,0	6.369
2014	8.070	96,0	338	4,0	8.408
2015	10.163	90,7	1.046	9,3	11.209
2016	9.685	87,5	1.380	12,5	11.065
2017	5.763	89,7	659	10,3	6.422
2018	5.471	84,7	992	15,3	6.463
2019	4.122	71,1	1.678	28,9	5.800
2020	975	56,5	752	43,5	1.727
2021	950	50,2	942	49,8	1.892
2022	1.033	55,7	822	44,3	1.855
2023	1.600	58,7	1.125	41,3	2.725
2024	1.638	54,3	1.379	45,7	3.017
2025	9	23,1	30	76,9	39
totale	172.362	87,2	25.314	12,8	197.676

